



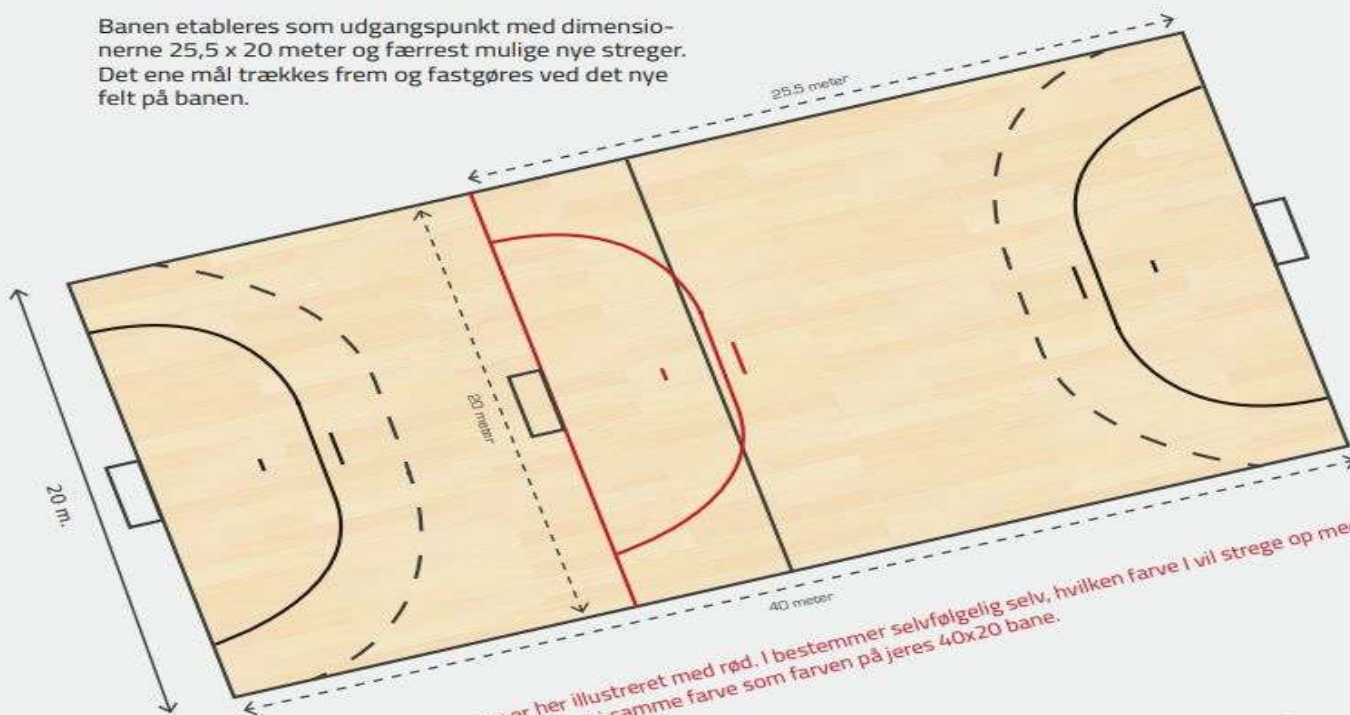
# Kortbane 2019/2020

## HVAD?

- Tre nye streger + et par huller = DHF Kortbane
- 25,5 x 20 meter

Banen etableres som udgangspunkt med dimensionerne 25,5 x 20 meter og færrest mulige nye streger. Det ene mål trækkes frem og fastgøres ved det nye felt på banen.

Største fleksibilitet opnår du ved at etablere et net bag det fremskudte mål, så halrummet deles op i to rum og spiloplevelsen opleves ens i begge målender.



De nye kortbane streger er her illustreret med rød. I bestemmer selvfølgelig selv, hvilken farve I vil strege op med. Anbefaling er, at stregerne bliver i samme farve som farven på jeres 40x20 bane.

Læs mere på [haandbold.dk/kortbane](http://haandbold.dk/kortbane)



Video med NO



## Håndboldkampe, der afvikles efter kortbaneregler, gælder følgende særregler:

- a.** Der spilles på en kortbane (25,5 x 20 meter)
  - Der kan dispenseres fra banens mål og bredde (turneringsledelsens afgørelse)
    - Der er ikke krav om markering af straffekastlinje, 3-meter linje, fuld baglinje eller midterlinje
- b.** Bolden gives op ved målfeltet såvel ved scoring som opgiverkast



c. Når spillet vender (tabt bold eller mål), skal spillerne fra det angribende hold tilbage mod området omkring eget målfelt, før de kan deltage i spillet igen. Helbanepres er ikke tilladt. Det vil dog være tilladt at modtage en returbold efter skud i parade eller på stolper uden at være tilbage ved eget målfelt. Ligeledes må man gerne samle en "løs" bold op uden at have været tilbage ved eget felt. Man må gerne udføre en forsvarsaktion på vej tilbage mod eget målfelt



- d. Der spilles uden udskiftningszone – spillerne må skifte ud på sidelinjen i området fra midt på banen og til baglinje ved eget mål i samme side som dommerbordet. Marker midten med en kegle
- e. Alle spillere kan agere som målmand, og målvogteren skal ikke markeres i form af anden trøjefarve
- f. Der skal altid være en målmand i målfeltet
- g. Der må ikke skydes direkte på mål fra målfeltet

*Video med  
spillere*